

Soit une image dans laquelle on souhaite sélectionner une partie seulement pour en faire une nouvelle image. Utile dans un diaporama par exemple pour montrer, comme avec un effet de zoom, une zone particulière.

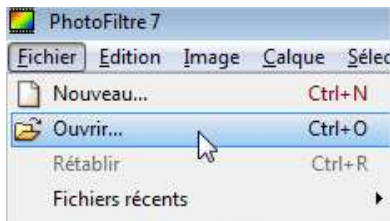


Image originale



Nouvelle image après sélection d'une zone

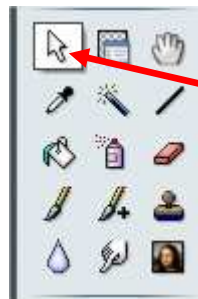
Ouvrir l'image avec Photofiltre



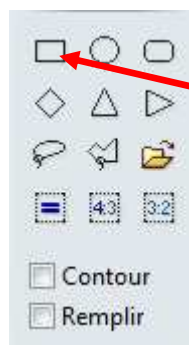
ou



Dans la palette d'outils, s'assurer que l'outil Sélection est actif.

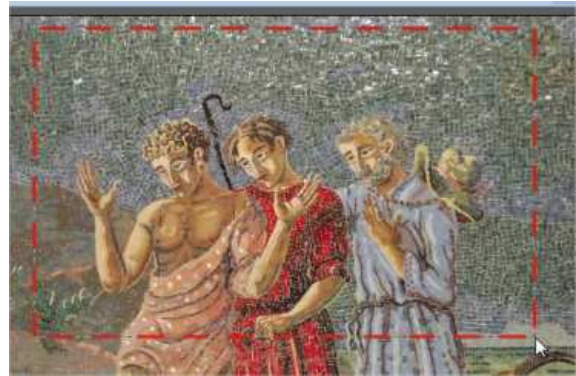


Dans le menu contextuel sous les outils, choisir une forme qui convient à la zone que l'on souhaite garder.
Ici, rectangle.



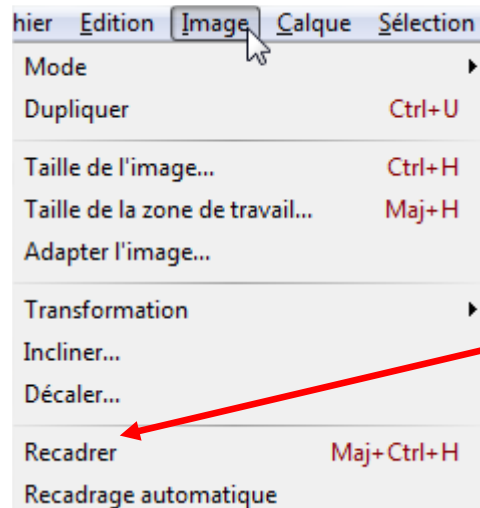
Photofiltre 7 – recadrer une image

A l'aide du curseur, entourer la zone à conserver.
Un trait clignotant délimite la zone.



Clic sur "Image – Recadrer"

Seule la zone sélectionnée est conservée.



Il ne reste plus qu'à enregistrer cette nouvelle image sous un autre nom, pour ne pas perdre l'originale.



Dans le cas d'une zone de sélection circulaire, la couleur de fond de l'image sera celle définie comme couleur d'arrière-plan dans la palette couleurs. Pour modifier cette couleur d'arrière-plan, un clic sur le carré de couleur puis choix de la couleur sur la palette qui s'affiche.



Couleur d'arrière-plan

Résultat:

