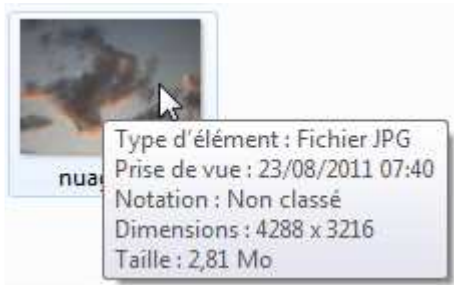


Soit plusieurs images prises avec un appareil photo numérique, images à intégrer dans un diaporama. Pour ce diaporama, une dimension de 640 x 480 pixels suffit.

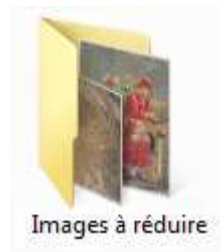


Les dimensions réelles des images sont excessives pour l'usage souhaité. La taille (poids) également. Car le poids du diaporama sera fonction du poids individuel des images. Ainsi un diaporama de 30 photos d'env 3Mo chacune pèsera plusieurs dizaines de Mo. Impossible de l'envoyer par mail.

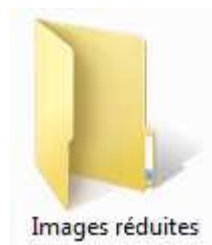
Objectif: redimensionner automatiquement les dimensions de toutes les images en une seule opération pour diminuer également leur taille (poids).

Opération préliminaire sur l'ordinateur

Supposons les images placées dans un dossier nommé par exemple "images à réduire"

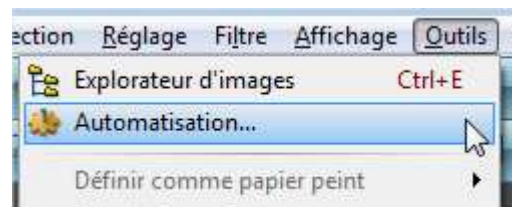


Créer un second dossier, nommé par exemple "images réduites"



Le traitement par lot avec Photofiltre

Clic sur "Outils – automatisation"

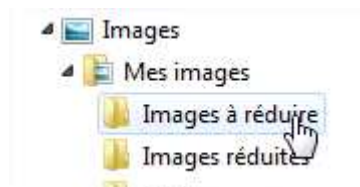


Dans la fenêtre qui s'ouvre, 3 onglets seront utilisés. Fichier, Image et Action.



Photofiltre 7 – redimensionner un lot d'images

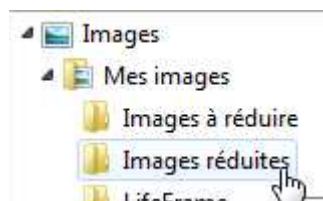
Dans l'onglet Fichier, sélectionner d'abord le dossier source, celui qui contient les images à redimensionner.



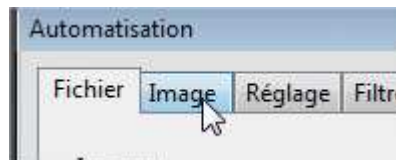
Le contenu du dossier apparaît à gauche.



Sélectionner ensuite le dossier d'export, celui qui contiendra les images une fois réduites.



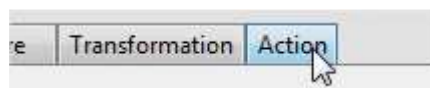
Cliquer ensuite sur l'onglet Image



Cocher Taille de l'image.
Modifier la largeur comme souhaitée (ici 640 pixels).
Inutile de modifier la hauteur, celle-ci s'ajustant automatiquement si la case "Conserver les proportions" est cochée.



Clic sur l'onglet "Action"



Photofiltre 7 – redimensionner un lot d'images

Il s'agit juste d'un rappel des paramètres définis.

Dossier source : C:\Users\Steph\Pictures\Images à réduire
- 6 images

Dossier d'export : C:\Users\Steph\Pictures\Images réduites
- Format d'export : JPEG (*.jpg)
- Compression : 90

Taille de l'image :
- 640 x 600 pixels
- Conserver les proportions
- Optimiser

Clic sur le bouton OK pour lancer le traitement.

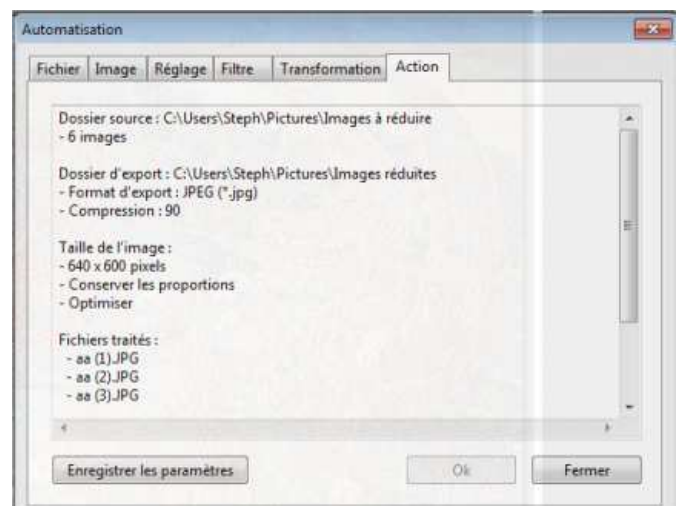


Les images s'affichent les unes après les autres et sont redimensionnées automatiquement.



Une fenêtre apparaît à la fin du traitement, signifiant la réussite de l'opération.

Clic sur Fermer pour quitter.



Les images réduites obtenues ont maintenant une taille de:



soit environ 20 fois moins lourdes que les originales.